

La Lisière

C'EST À DEUX PAS DE DURBUY, ET POURTANT EN PLEINE NATURE, QUE SE NICHENT LES CHAMBRES D'HÔTES CRÉÉES PAR UN COUPLE PASSIONNÉ D'ARCHITECTURE ET DE RENCONTRES. CHARME AUTHENTIQUE, ESPRIT NATURE ET CONFORT S'Y CÔTOIENT EN TOUTE HARMONIE.

TEXTE GÉRALDINE DARDENNE • PHOTOS LOUIS-PHILIPPE BREYDEL

Des champs à perte de vue et un panorama exceptionnel sur la plus petite ville du monde. Tel est le décor choisi par Bénédicte Burtin et Stéphane Cornet pour implanter leurs chambres d'hôtes. Lorsque le couple acquiert les lieux, il y a de cela trois ans, ceux-ci se trouvent dans un état plutôt pitoyable. « Cette bâtisse, qui appartenait autrefois à un garde-chasse, n'était plus entretenue depuis plus de treize ans. Mais comme je recherchais une maison à bas prix pour y effectuer des rénovations en profondeur, j'ai sauté sur l'occasion », raconte Stéphane. Ayant précédemment travaillé dans le secteur commercial, il s'est lancé à corps perdu et sans aucun regret dans ce projet ambitieux.

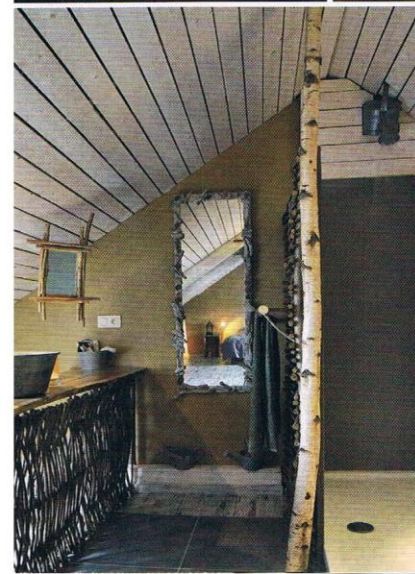
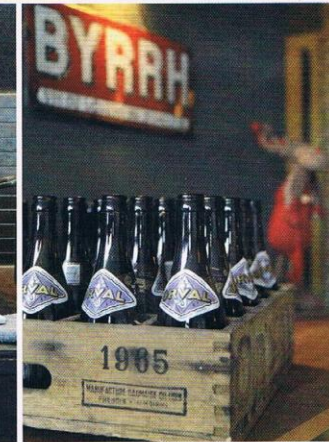
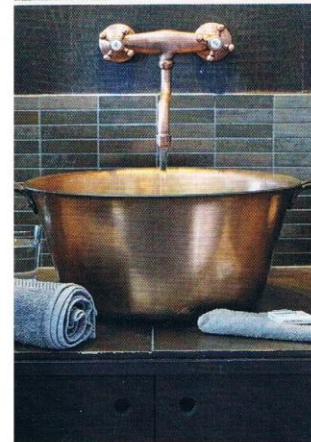
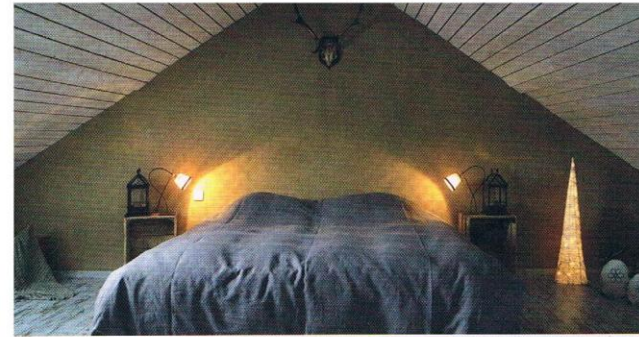
À tout charme

Nature environnante oblige, Bénédicte et Stéphane ont choisi des noms d'arbres pour désigner leurs chambres d'hôtes situées au premier et second étage de la demeure. Avec ses teintes douces et fraîches, sa belle luminosité, son mobilier en bois clair et son linge de lit aux couleurs tendres, la chambre « Tilleul » est sans conteste la plus romantique de toutes. En face de celle-ci, on trouve la chambre « Chêne » dont l'ambiance se veut plus intime et feutrée que celle de sa voisine. Le métal y est également omniprésent comme en témoignent la rabi-

netterie, les carrelages de la douche et la paroi de séparation entre la chambre et la salle de bains. Dans la troisième chambre, baptisée « Noisetier » et située sous les combles, le bois règne en maître, du bardage patiné du plafond au meuble brut de la salle de bains en passant par la cloison de la douche réalisée en branchages. Quant au gîte, il prend ses quartiers dans l'annexe contemporaine accolée à l'ancienne bâtisse. « On y retrouve le même esprit d'authenticité que dans les chambres mais la kitchenette permet aux hôtes de bénéficier d'une plus grande autonomie », explique Bénédicte.

Détente et plaisirs du terroir

Pour accueillir leurs convives dans les règles de l'art, Bénédicte et Stéphane ont aménagé au rez-de-chaussée de la maison un petit salon de lecture cosy. Un espace-bar leur est également réservé et, en véritable spécialiste des bières de sa région, le propriétaire y propose des dégustations. Le petit-déjeuner, exclusivement composé de produits du terroir, est servi dans la pièce adjacente. Pour le repas du soir, les propriétaires recommandent Le Saint-Amour, La Canette ou Le Bouchon-Bouchon en fonction des desideratas de leurs hôtes. Enfin, visite de Durbuy, randonnées pédestres et dégustation de fromages de la région font partie des activités qui ne manqueront pas d'être appréciées. ●



LA LISIÈRE

Hôtes :
Bénédicte Burtin
et Stéphane Cornet

Adresse :
rue de la Forge 55, 6940 Durbuy
0491 08 95 80,
www.lalisiere.be,
durbuy@lalisiere.be

Nombre de chambres :
3 chambres d'hôtes et 1 gîte.

Prix :
de 80 € à 130 €/nuit
selon les chambres
et la période de l'année,
petit-déjeuner inclus.
Possibilité de dégustation
d'un plateau de fromages
de la région et/ou de table d'hôtes
pour les groupes (sur réservation
et prix sur demande).

Extras :
bain suédois (10 € sur réservation),
terrain de pétanque et
plan d'eau à l'extérieur.
Location de vélos possible.